

SNU_U+Zone 무선랜

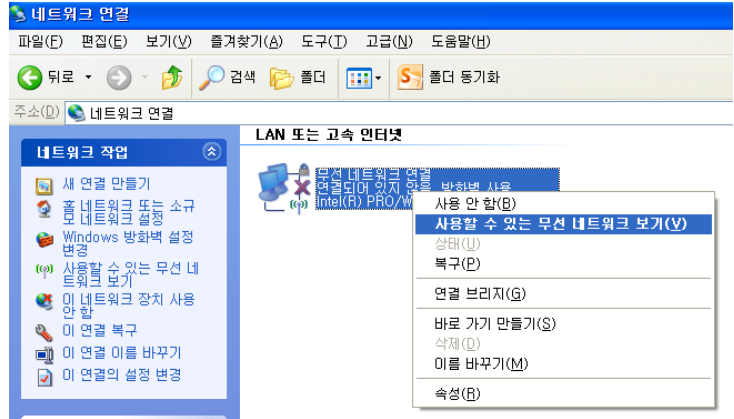
1. PC 설정 방법 2. 스마트폰(패드)

1. PC 설정 방법

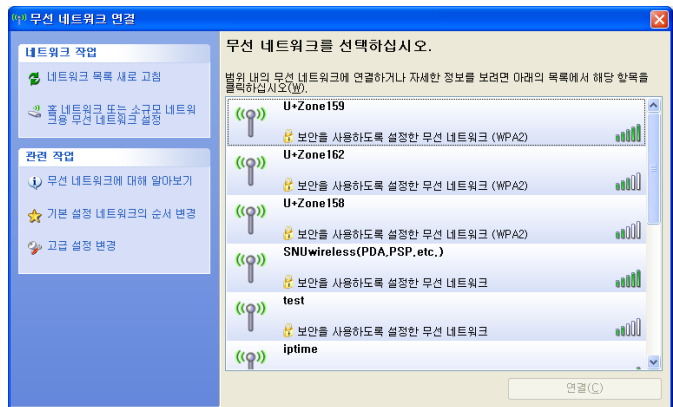
① 제어판 → 네트워크연결 → 속성

“무선네트워크 연결”에서
마우스 오른쪽 클릭

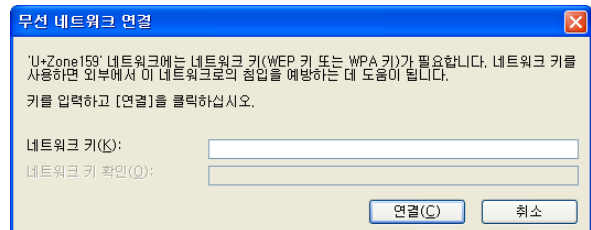
“사용할 수 있는 무선 네트워크 보기”
를 선택합니다.



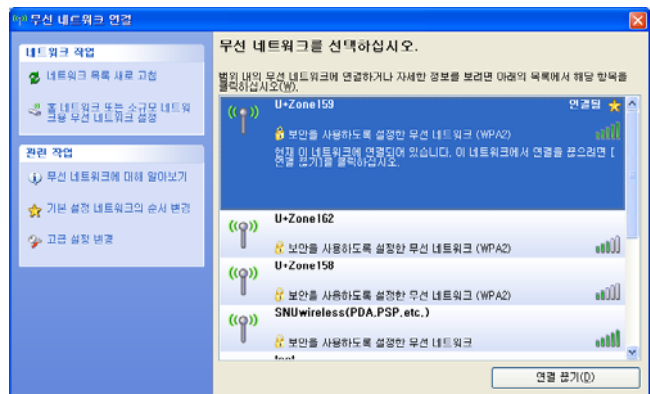
② 주변에 설치된 AP목록이 나타납니다.
SNU_U+Zone 중 신호세기가 가장
좋은 AP를 선택(클릭)합니다.
(목록이 나타나지 않으면 2-1로 갑니다.)



③ **네트워크 키(K)** 옆 빈칸에
비밀번호인 "lguplus100" 라고 입력합니다.
네트워크 키 확인 옆 빈칸에 다시 한번
비밀번호를 입력합니다.



④ 연결이 완료되었습니다.



2. 스마트폰/패드에서 SNU_U+Zone 무선랜 설정 방법

- ① [그림1] 메인화면에서 설정을 선택합니다.
- ② [그림2] Wi-Fi를 선택합니다.
- ③ [그림3] Wi-Fi를 켜고 (켜기: 끄기:)
- ④ [그림4] 탐지된 AP목록 중에서 **SNU_U+Zone** 을 선택합니다.
- ⑤ [그림5] 암호 "lguplus100"을 입력하고 "연결(Join)"을 선택합니다.
- ⑥ 연결이 완료되었습니다.

[그림1]



[그림2]



[그림3]



[그림4]



[그림5]

